

**Országos  
kompetenciamérés  
2018**



---

# **FIT-jelentés**

## **Telephelyi jelentés**

**Tanulási környezet**

### **Kaposvári SZC Eötvös Loránd Műszaki Szakgimnáziuma, Szakközépiskolája és Kollégiuma**

7400 Kaposvár, Pázmány Péter utca 17

OM azonosító: 203027

Telephely kódja: 003



EMBERI ERŐFORRÁSOK  
MINISZTERIUMA

 **KTATÁSI HIVATAL**



Köznevelési Mérés  
Értékelési Osztály

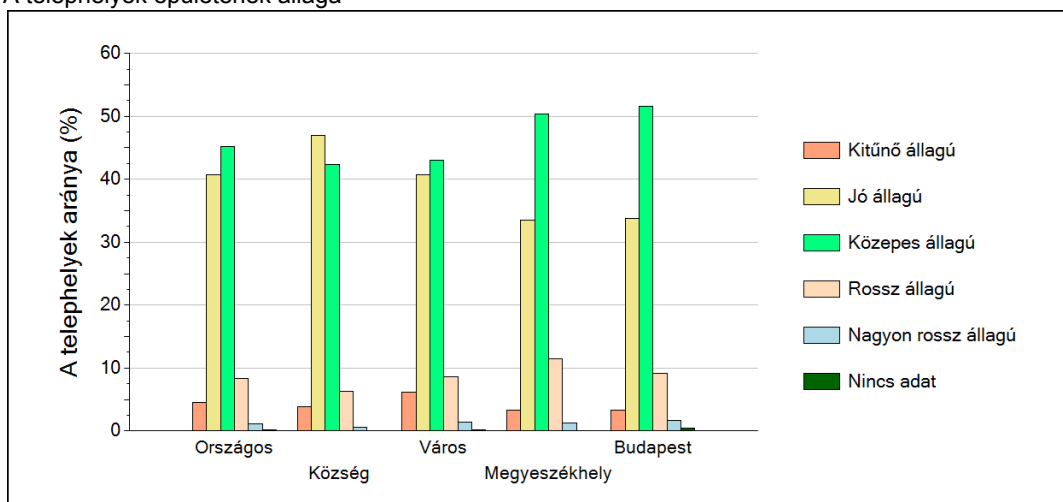
**FIGYELEM! Kérjük, tartsa szem előtt, hogy a 2016/2017. tanévtől a képzési formák elnevezései megváltoztak. A jelentésben a hatályos köznevelési törvényben felsorolt képzési formák megnevezései szerepelnek: a korábbi szakközépiskola szakgimnáziumként, a korábbi szakiskola szakközépiskolaként, a korábbi speciális szakiskola szakiskolaként került feltüntetésre.**

## 1 A telephely épületének állapota

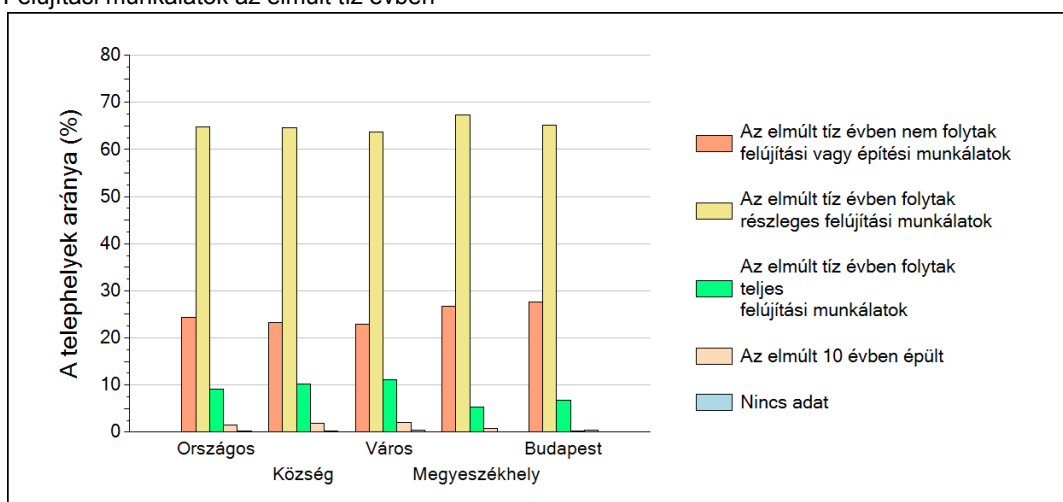
A Telephelyi kérdőív kérdéseire adott válaszaik alapján az Önök telephelyén az épület rossz állapotú.

A Telephelyen folytak részleges felújítási munkálatok az elmúlt tíz évben.

A telephelyek épületének állaga



Felújítási munkálatok az elmúlt tíz évben



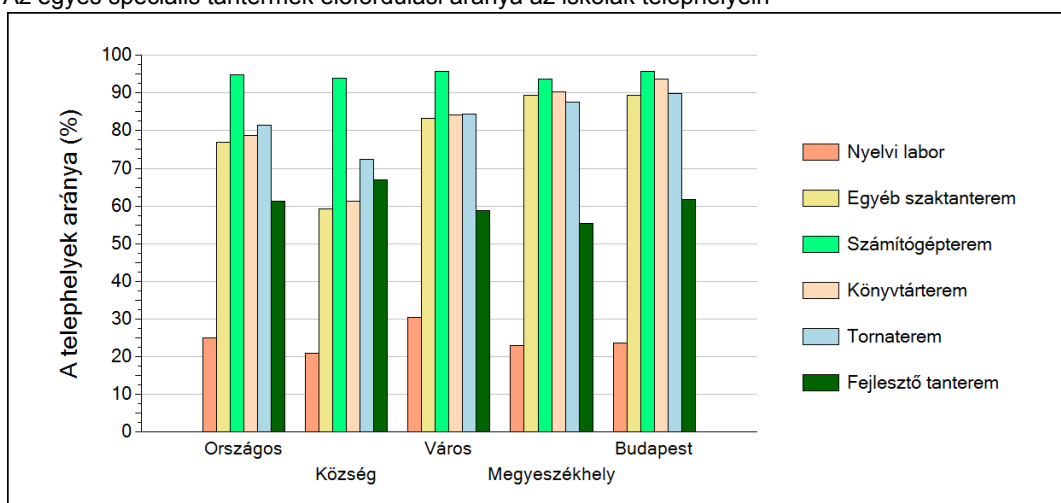
## 2

## A telephely speciális tantermei

A Telephelyi kérdőív kérdéseire adott válaszaik alapján az Önök telephelyén az épület az alábbi speciális tantermek találhatóak meg:

- nyelvi labor
- egyéb szaktanterem
- számítógépterem
- könyvtárterem
- tornaterem
- fejlesztő tanterem

Az egyes speciális tantermek előfordulási aránya az iskolák telephelyein

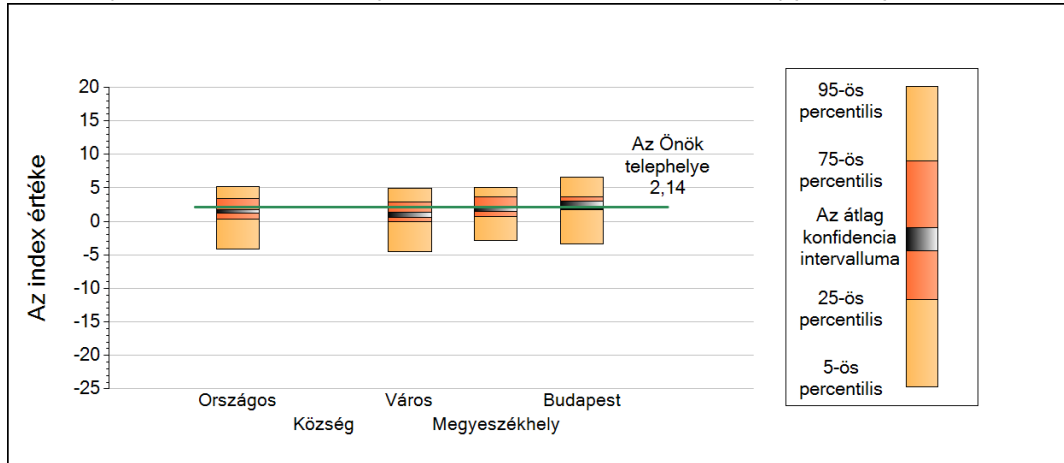


3

### A tanulók összetétele és a tanulási nehézségekkel küzdő tanulók a telephelyeken

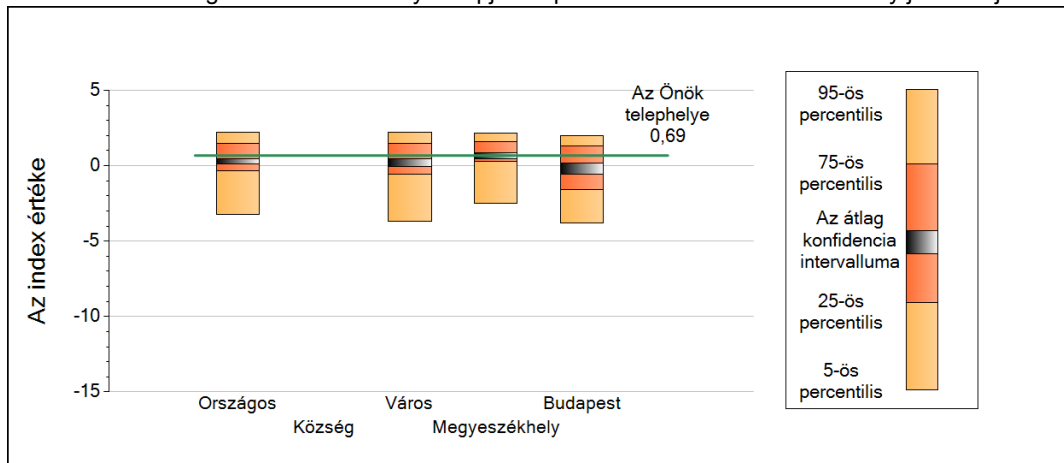
#### Szakgimnázium

A telephely tanulói összetétele alapján képzett index eloszlásának néhány jellemzője



	5-ös perc.	25-ös perc.	Konf. int. alja	Konf. int. teteje	75-ös perc.	95-ös perc.
<b>Országos</b>	-4,08	0,29	1,23	1,74	3,40	5,17
<b>Község</b>	-	-	-	-	-	-
<b>Város</b>	-4,49	-0,11	0,65	1,37	2,89	4,93
<b>Megyeszékhely</b>	-2,80	0,78	1,54	2,31	3,65	5,03
<b>Budapest</b>	-3,42	1,68	1,85	2,97	3,65	6,59

A tanulási nehézségekkel küzdők aránya alapján képzett index eloszlásának néhány jellemzője



	5-ös perc.	25-ös perc.	Konf. int. alja	Konf. int. teteje	75-ös perc.	95-ös perc.
<b>Országos</b>	-3,21	-0,33	0,14	0,44	1,48	2,21
<b>Község</b>	-	-	-	-	-	-
<b>Város</b>	-3,68	-0,57	-0,05	0,43	1,46	2,21
<b>Megyeszékhely</b>	-2,48	0,32	0,44	0,88	1,62	2,14
<b>Budapest</b>	-3,78	-1,57	-0,56	0,20	1,30	1,96

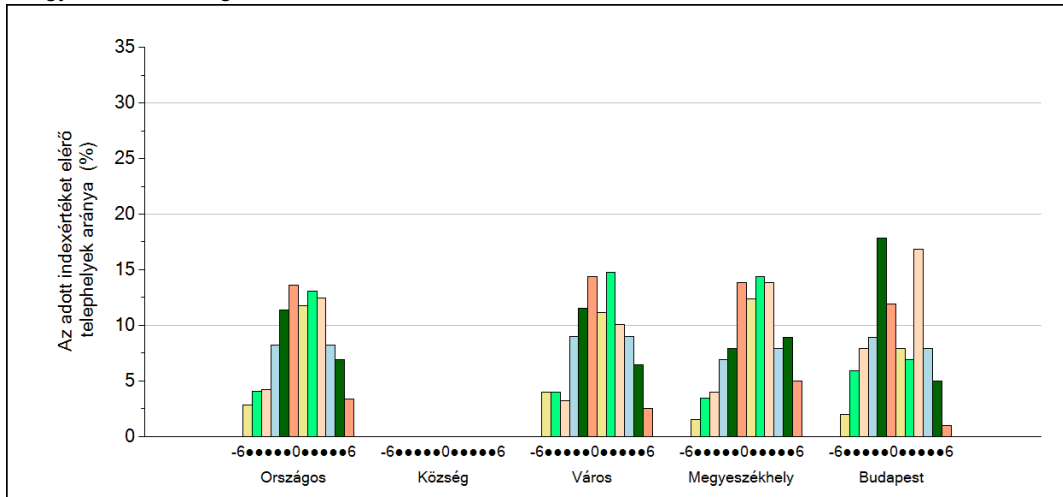
4

## Fegyelem, motiváció

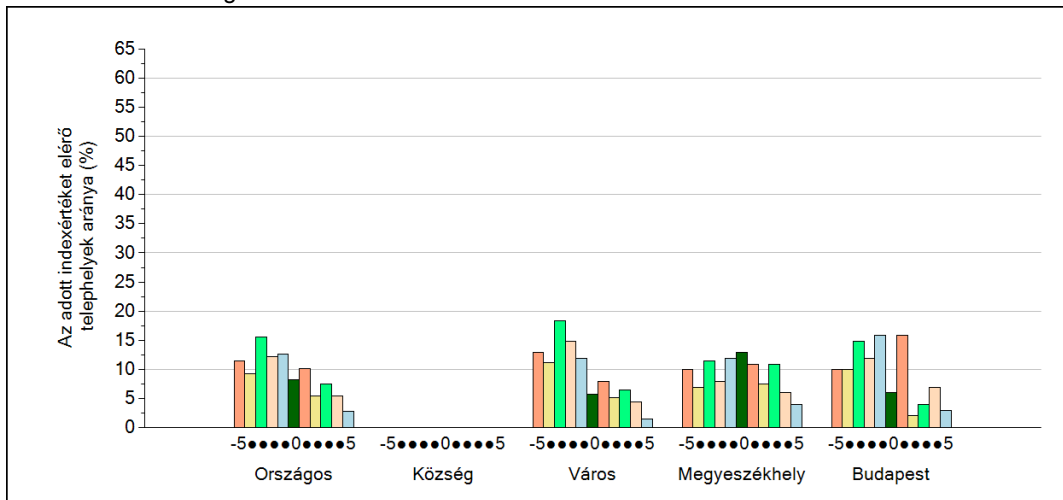
### Szakgimnázium

A Telephelyi kérdőív kérdéseire adott válaszaik alapján az Önök telephelyén a diákok fegyelmeire vonatkozó index értéke 1, a motivációra vonatkozó index értéke 2.

A fegyelemindex megoszlása



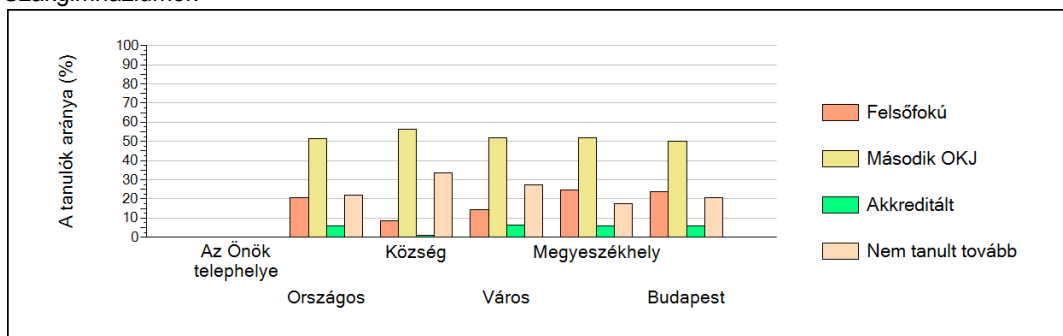
A motivációindex megoszlása



5

## A különböző képzési formákban tanulók továbbtanulási aránya

Szakgimnáziumok



Tanulási környezet